

Sehr geehrter GreenHouse-Kunde,

wie Sie wissen erzeugen die GreenHouse Produkte SECOM, MPWD und FTPSERV-E sowohl Log- als auch Trace-Dateien.

In den Log-Dateien werden alle Aktivitäten, die ein Benutzer in einem der Tools ausführt (z.B. das Ausführen eines SECOM-Kommandos, oder das Starten einer MPWD-Sitzung), festgehalten, in einer Trace-Datei wird das Terminal-I/O eines Benutzers abgelegt (z.B. alles, was ein Benutzer in einem SUPER.SUPER-TACL ‚gemacht‘ hat).

Die Auswertung geschieht heute im Regelfall mit ENFORM. Es geht – ist aber nicht mehr so ganz zeitgemäß. Daher haben wir ein in Java geschriebenes, Windows basierendes GUI entwickelt: TALIS (Trace And Log Information System). Es lässt eine sinnfällige Auswertung zu und erfordert keine Kenntnisse mehr über ENFORM.

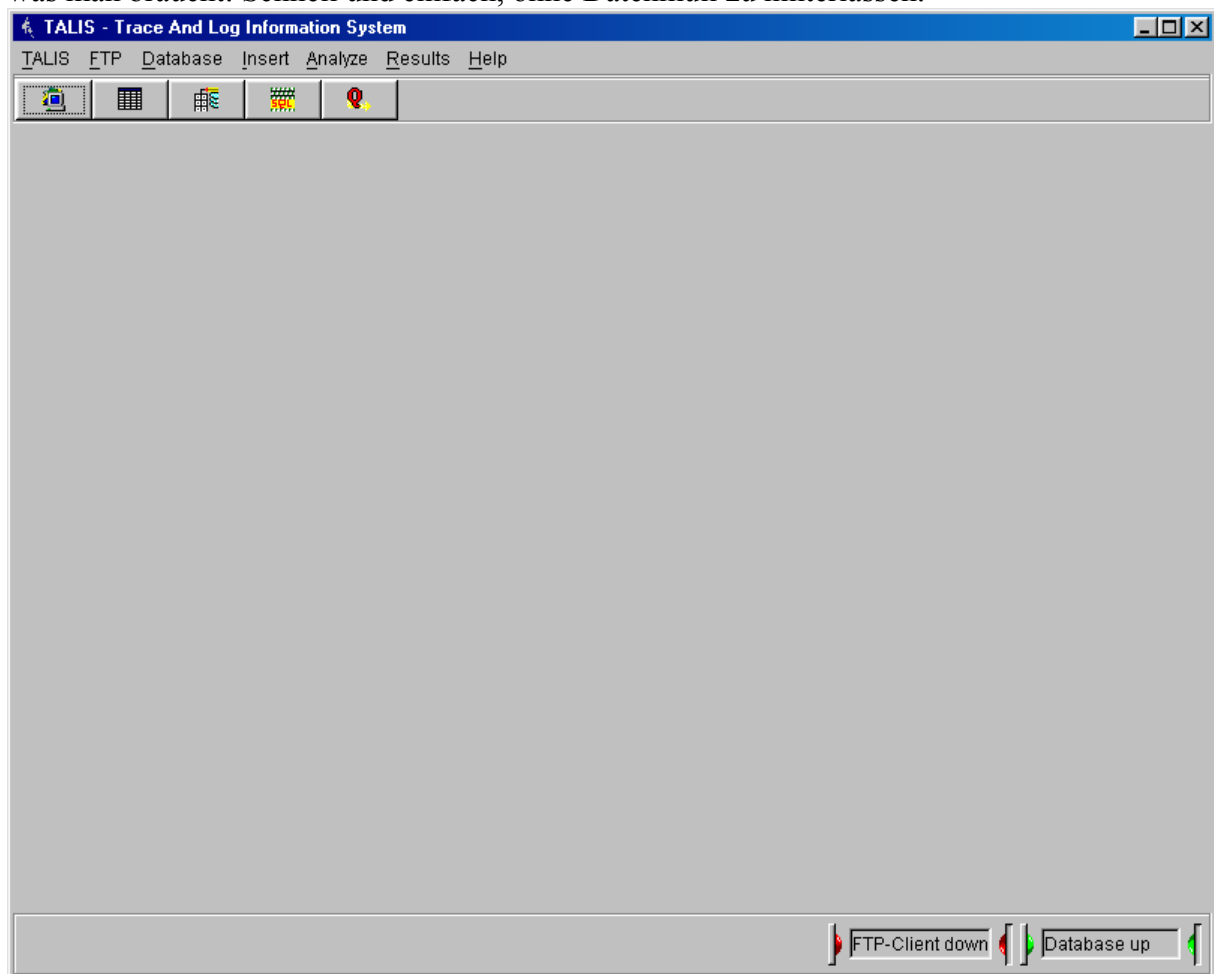
Um eine gute Performance zu erreichen wird die Datenbank MySQL verwendet.

Hier ist eine kurze Darstellung der Funktionalität.

Eingangsfenster

Das ist zu sehen, wenn man TALIS aufruft.

Die ersten vier Ikonen ermöglichen dem technischen Benutzer das schrittweise Auswerten, die fünfte Ikone (die mit dem roten Q) startet den Quick Analyze Modus. Der macht alles, was man braucht: Schnell und einfach, ohne Datenmüll zu hinterlassen.



Quick Analyze Eingang

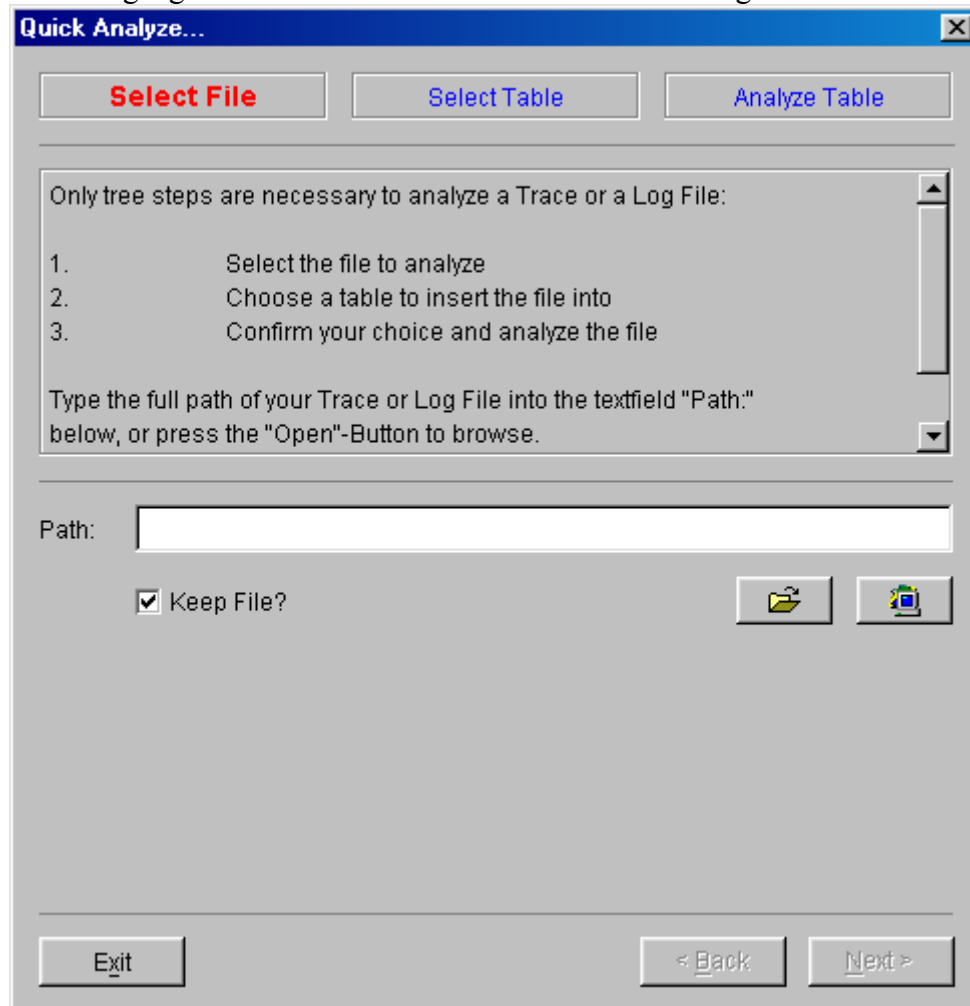
Der Quick Analyze Modus kennt drei Schritte:

Das Auswählen einer auszuwertenden Datei

Das Auswählen einer Tabelle

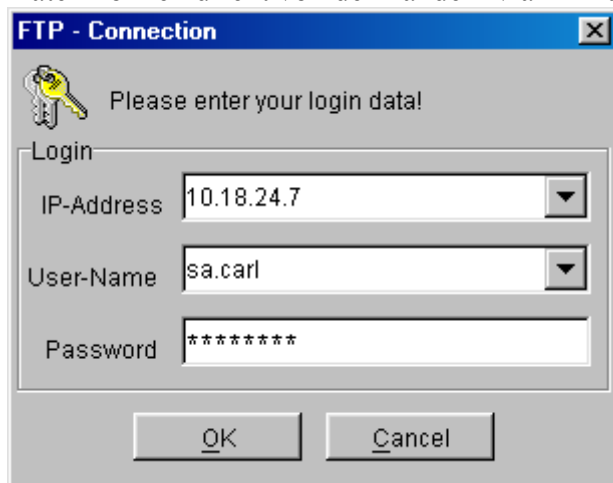
Das Analysieren.

Alle Vorgänge werden automatisch mit Defaults vorbelegt.



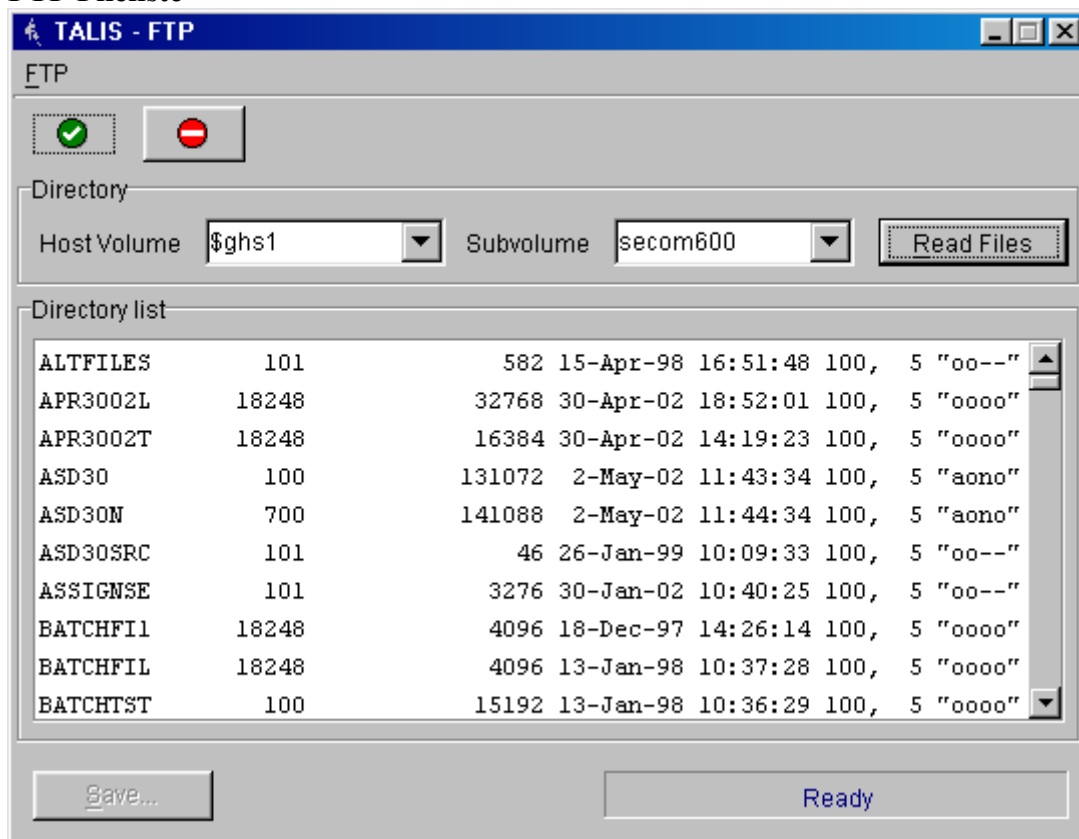
FTP Logon

Daten können direkt von der Tandem via FTP übertragen werden



The dialog box titled "FTP - Connection" prompts the user to enter login data. It features a key icon and the text "Please enter your login data!". Below this, there are three input fields: "IP-Address" with the value "10.18.24.7", "User-Name" with the value "sa.carl", and "Password" with the value "*****". At the bottom, there are "OK" and "Cancel" buttons.

FTP Fileliste

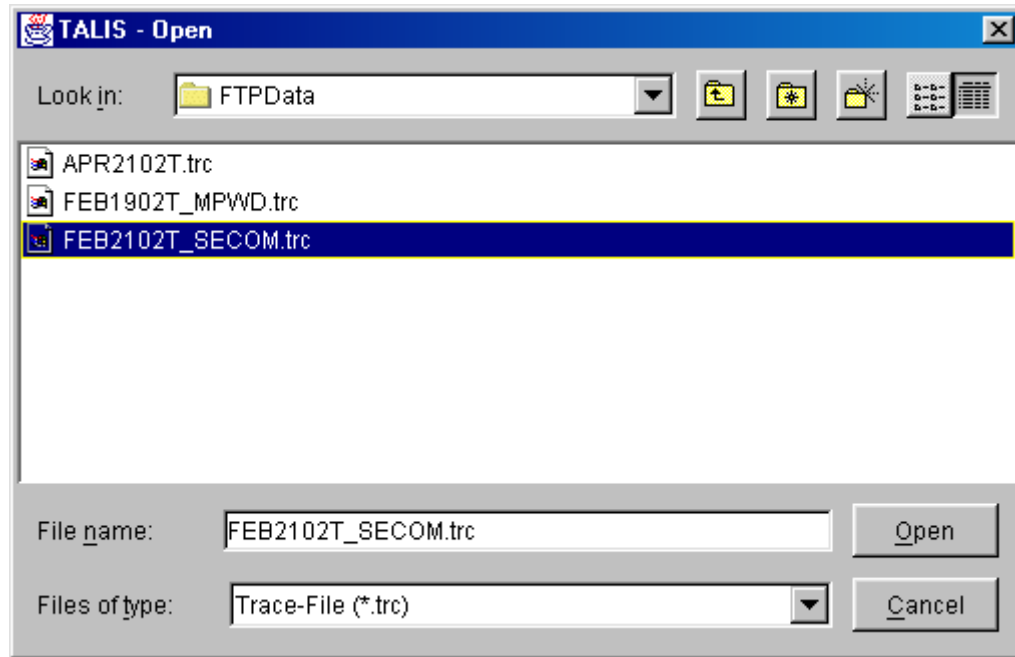


The "TALIS - FTP" window displays the directory list for the selected host and subvolume. The "Host Volume" is "\$ghs1" and the "Subvolume" is "secom600". The "Read Files" button is visible. The directory list shows the following files:

File Name	Size	Permissions	Modification Date	Modification Time	Mode	Attributes
ALTFILES	101	582	15-Apr-98	16:51:48	100,	5 "oo--"
APR3002L	18248	32768	30-Apr-02	18:52:01	100,	5 "oooo"
APR3002T	18248	16384	30-Apr-02	14:19:23	100,	5 "oooo"
ASD30	100	131072	2-May-02	11:43:34	100,	5 "aono"
ASD30N	700	141088	2-May-02	11:44:34	100,	5 "aono"
ASD30SRC	101	46	26-Jan-99	10:09:33	100,	5 "oo--"
ASSIGNSE	101	3276	30-Jan-02	10:40:25	100,	5 "oo--"
BATCHFI1	18248	4096	18-Dec-97	14:26:14	100,	5 "oooo"
BATCHFIL	18248	4096	13-Jan-98	10:37:28	100,	5 "oooo"
BATCHTST	100	15192	13-Jan-98	10:36:29	100,	5 "oooo"

At the bottom of the window, there are "Save..." and "Ready" buttons.

File Selektion



SQL-Tabellenauswahl

Wenn man die Daten übertragen hat, werden diese in eine SQL-Datenbank eingelesen.

Quick Analyze...

Select File **Select Table** Analyze Table

Define the table to be used to insert the file into.

Default TableName:
TALIS creates a new table using the file name

Default TableName: FEB2102T_SECOM (Trace)

User TableName:

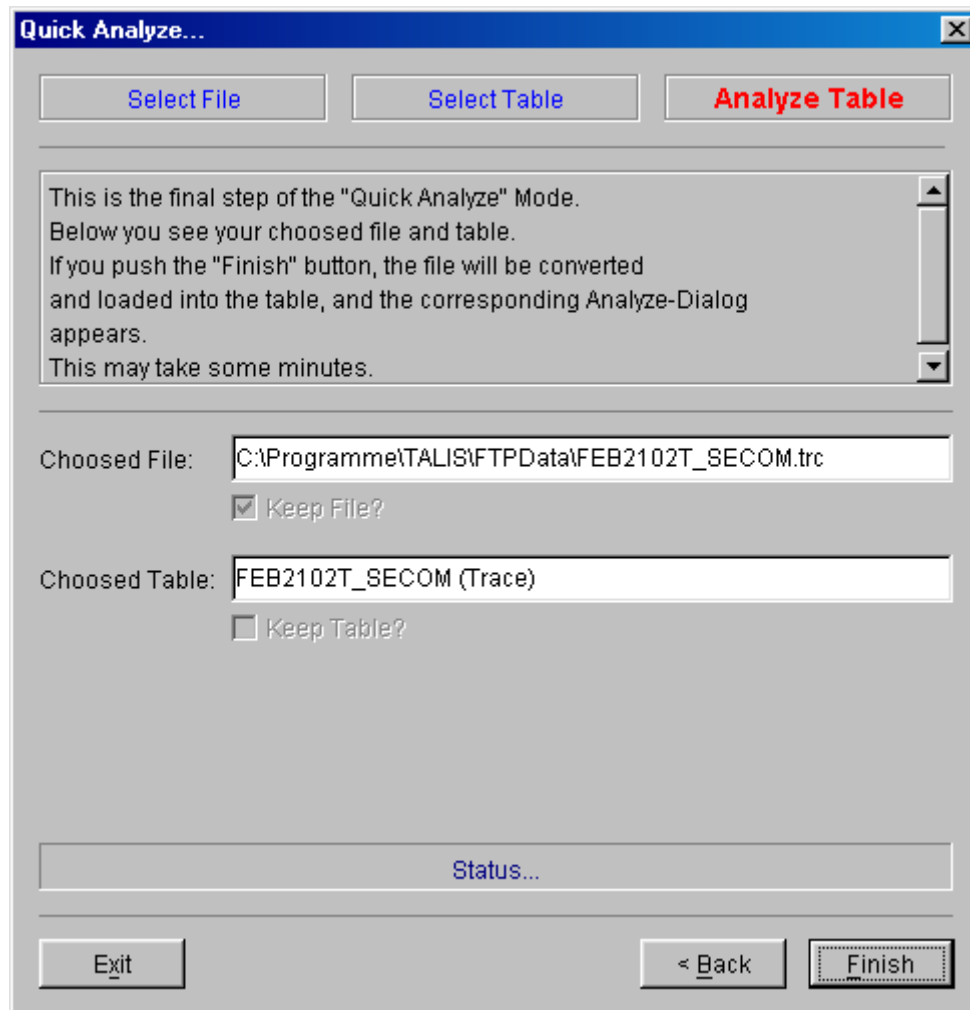
Feb1902t (Trace)

Keep Table?

Exit < Back Next >

Abschlussfenster

Wenn alle vorbereitenden Arbeiten erledigt sind, wird der Benutzer noch einmal gefragt, ob's das ist...



... und dann geht's los:

Auswertefenster

Dieses Fenster besteht aus zwei Teilen:

Oben wird durch markieren angegeben, was man sehen will

In der unteren Hälfte werden die Auswahlkriterien angegeben.

The screenshot shows the 'TALIS - Analyze Trace Table FEB2102T_SECOM [Trace]' window. The 'Select Columns' section has 'Select all' selected. The 'Inquiry' section has 'SessionNum' selected, and the 'EventTime' field is set to '02/21/2002 18:53:38' till '02/21/2002 18:54:23'. The 'Requestor' field is empty. The 'Direction' dropdown is set to 'Input + Output'. The 'AND OR' buttons are visible, and the 'AND' button is highlighted.

Beispiel einer Anfrage

So kann eine Anfrage aussehen:

The screenshot shows the 'TALIS - Analyze Trace Table FEB2102T_SECOM [Trace]' window with a completed query. The 'Select Columns' section has 'EventTime', 'Resource', and 'IOData' selected. The 'Inquiry' section has 'SessionNum' selected, and the 'EventTime' field is set to '02/21/2002 18:53:38' till '02/21/2002 18:54:23'. The 'Requestor' field is set to '\BEECH.SA.CARL'. The 'Direction' dropdown is set to 'Input + Output'. The 'AND OR' buttons are visible, and the 'OR' button is highlighted. A tooltip is visible over the 'OR' button, displaying the text: 'Users command or System output (& = AND, | = OR)'. The 'Analyze' button is highlighted.

Ergebnis der Anfrage: Und so sieht die zugehörige Auswertung aus

EventTime	Resource	IOData
02/21/2002 18:53:38	\\BEECH.\$GHS1.NEWTRAC.TRACER	*** Session Started *** [I/O Trace]
02/21/2002 18:53:38	\\BEECH.\$GHS1.NEWTRAC.TRACER	*** NonTracedProgram -> *. \$SYSTEM.SYS*.IXF
02/21/2002 18:53:38	\\BEECH.\$GHS1.NEWTRAC.TRACER	*** NonTracedProgram -> *. \$SYSTEM.SYS*.HIIXF
02/21/2002 18:53:38	\\BEECH.\$SYSTEM.SYS00.TACLH	TACL (T9205D46 - 30JUL1999), Operating System G06, Release G06.06
02/21/2002 18:53:38	\\BEECH.\$SYSTEM.SYS00.TACLH	COPYRIGHT COMPAQ COMPUTER CORPORATION 1985,1987-1999
02/21/2002 18:53:39	\\BEECH.\$SYSTEM.SYS00.TACLH	CPU 1, process has no backup
02/21/2002 18:53:39	\\BEECH.\$SYSTEM.SYS00.TACLH	February 21, 2002 18:53:39
02/21/2002 18:53:39	\\BEECH.\$SYSTEM.SYS00.TACLH	(Invoking \$SYSTEM.SYS00.TACLLOCL)
02/21/2002 18:53:39	\\BEECH.\$SYSTEM.SYS00.TACLH	DEFINE already exists "-TCPIP^PROCESS^NAME"
02/21/2002 18:53:42	\\BEECH.\$SYSTEM.SYS00.TACLH	(Invoking \\BEECH.\$GHS1.SECOM.TACLCSTM)
02/21/2002 18:53:42	\\BEECH.\$SYSTEM.SYS00.TACLH	Loaded from \$GHS1.SECOM.MYMACS:
02/21/2002 18:53:42	\\BEECH.\$SYSTEM.SYS00.TACLH	VIEWSYS E S FI SI F LS DIR DEL CD V HIIXF PPD
02/21/2002 18:53:42	\\BEECH.\$SYSTEM.SYS00.TACLH	Current volume is \$GHS1.SECOM600
02/21/2002 18:53:49	\\BEECH.\$SYSTEM.SYS00.TACLH	\$GHS1.SECOM600 l>
02/21/2002 18:53:49	\\BEECH.\$SYSTEM.SYS00.TACLH	fi
02/21/2002 18:53:49	\\BEECH.\$SYSTEM.SYS00.TACLH	\$GHS1.SECOM600
02/21/2002 18:53:49	\\BEECH.\$SYSTEM.SYS00.TACLH	CODE EOF LAST MODIFIED OWNER RWP PExt SExt
02/21/2002 18:53:49	\\BEECH.\$SYSTEM.SYS00.TACLH	ALTFILES 101 582 15APR1998 16:51 100,5 00-- 16 16
02/21/2002 18:53:49	\\BEECH.\$SYSTEM.SYS00.TACLH	ASD30 100L 129024 31JAN2002 16:36 100,5 AONO 18 16
02/21/2002 18:53:49	\\BEECH.\$SYSTEM.SYS00.TACLH	ASD3ON 0 700L 140976 31JAN2002 16:37 100,5 AONO 32 32
02/21/2002 18:53:49	\\BEECH.\$SYSTEM.SYS00.TACLH	ASD30SRC 101 46 26JAM1999 10:09 100,5 00-- 16 16
02/21/2002 18:53:49	\\BEECH.\$SYSTEM.SYS00.TACLH	ASSIGNSE 101 3276 30JAM2002 10:40 100,5 00-- 16 16
02/21/2002 18:53:49	\\BEECH.\$SYSTEM.SYS00.TACLH	BATCHFIL 18248 4096 18DEC1997 14:26 100,5 0000 2 2
02/21/2002 18:53:49	\\BEECH.\$SYSTEM.SYS00.TACLH	BATCHFIL 18248 4096 13JAM1998 10:37 100,5 0000 2 2
02/21/2002 18:53:49	\\BEECH.\$SYSTEM.SYS00.TACLH	BATCHTST 100 15192 13JAM1998 10:36 100,5 0000 6 2
02/21/2002 18:53:49	\\BEECH.\$SYSTEM.SYS00.TACLH	BEECH 101 2106 15APR1998 15:30 100,5 00-- 16 16
02/21/2002 18:53:49	\\BEECH.\$SYSTEM.SYS00.TACLH	BOB 991 107141 09OCT1998 12:28 100,5 0000 16 16
02/21/2002 18:53:49	\\BEECH.\$SYSTEM.SYS00.TACLH	C2FTEXT 101 196 16APR1999 16:16 100,5 00-- 16 16
02/21/2002 18:53:49	\\BEECH.\$SYSTEM.SYS00.TACLH	CASCOBOL 101 568 15APR1998 15:30 100,5 00-- 16 16
02/21/2002 18:53:49	\\BEECH.\$SYSTEM.SYS00.TACLH	CHANGE 100 49152 16NOV1998 18:16 100,5 00NO 12 16
02/21/2002 18:53:49	\\BEECH.\$SYSTEM.SYS00.TACLH	CHKSRC 101 2712 10AUG1998 14:10 100,5 00-- 16 16
02/21/2002 18:53:49	\\BEECH.\$SYSTEM.SYS00.TACLH	COMASD30 101 288 15APR1998 15:30 100,5 00-- 16 16
02/21/2002 18:53:49	\\BEECH.\$SYSTEM.SYS00.TACLH	COMPALL 101 340 15JUN2001 13:35 100,5 00-- 16 16
02/21/2002 18:53:49	\\BEECH.\$SYSTEM.SYS00.TACLH	COMPAS 101 1242 20NOV2001 18:41 100,5 00-- 16 16
02/21/2002 18:53:49	\\BEECH.\$SYSTEM.SYS00.TACLH	COMPILE 101 2730 15JUN2001 13:39 100,5 00-- 16 16
02/21/2002 18:53:49	\\BEECH.\$SYSTEM.SYS00.TACLH	COMPMS76 101 960 15JUN2001 12:45 100,5 00-- 16 16
02/21/2002 18:53:49	\\BEECH.\$SYSTEM.SYS00.TACLH	COMPSECI 101 2008 15JUN2001 12:45 100,5 00-- 16 16
02/21/2002 18:53:49	\\BEECH.\$SYSTEM.SYS00.TACLH	COMPSECO 101 1108 20NOV2001 17:03 100,5 00-- 16 16
02/21/2002 18:53:49	\\BEECH.\$SYSTEM.SYS00.TACLH	COMPSECT 101 1552 15JUN2001 12:46 100,5 00-- 16 16
02/21/2002 18:53:49	\\BEECH.\$SYSTEM.SYS00.TACLH	COMPSEMAN 101 1440 20NOV2001 18:41 100,5 00-- 16 16

Wenn Sie glauben, dass dieses neue Produkt etwas für Sie ist, dann nehmen Sie doch einfach Kontakt mit mir auf und wir stellen TALIS für einen Testzeitraum von einem Monat zur Verfügung.

Beste Grüße,

Carl Weber